



Mérnökgeodézia 2016
2016. március 19.

MMK Geodéziai és
Geoinformatikai Tagozat;
BME Általános- és
Felsőgeodézia tanszék

Földi felmérés vagy pontfelhő?

Király Tamás



Miről és miért is lesz szó?

Miért jobb megmérni 10 000 pontot 1 helyett?

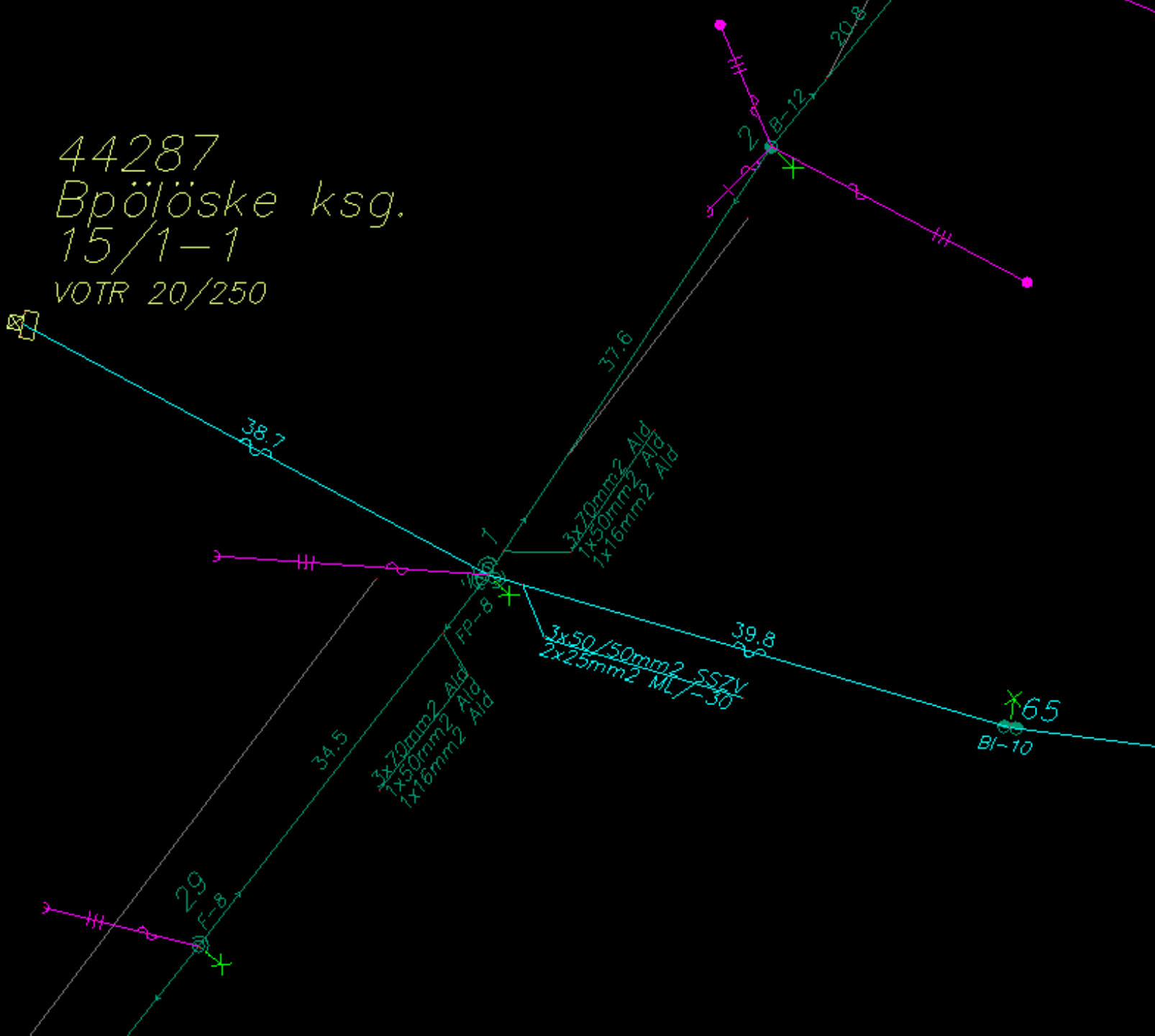


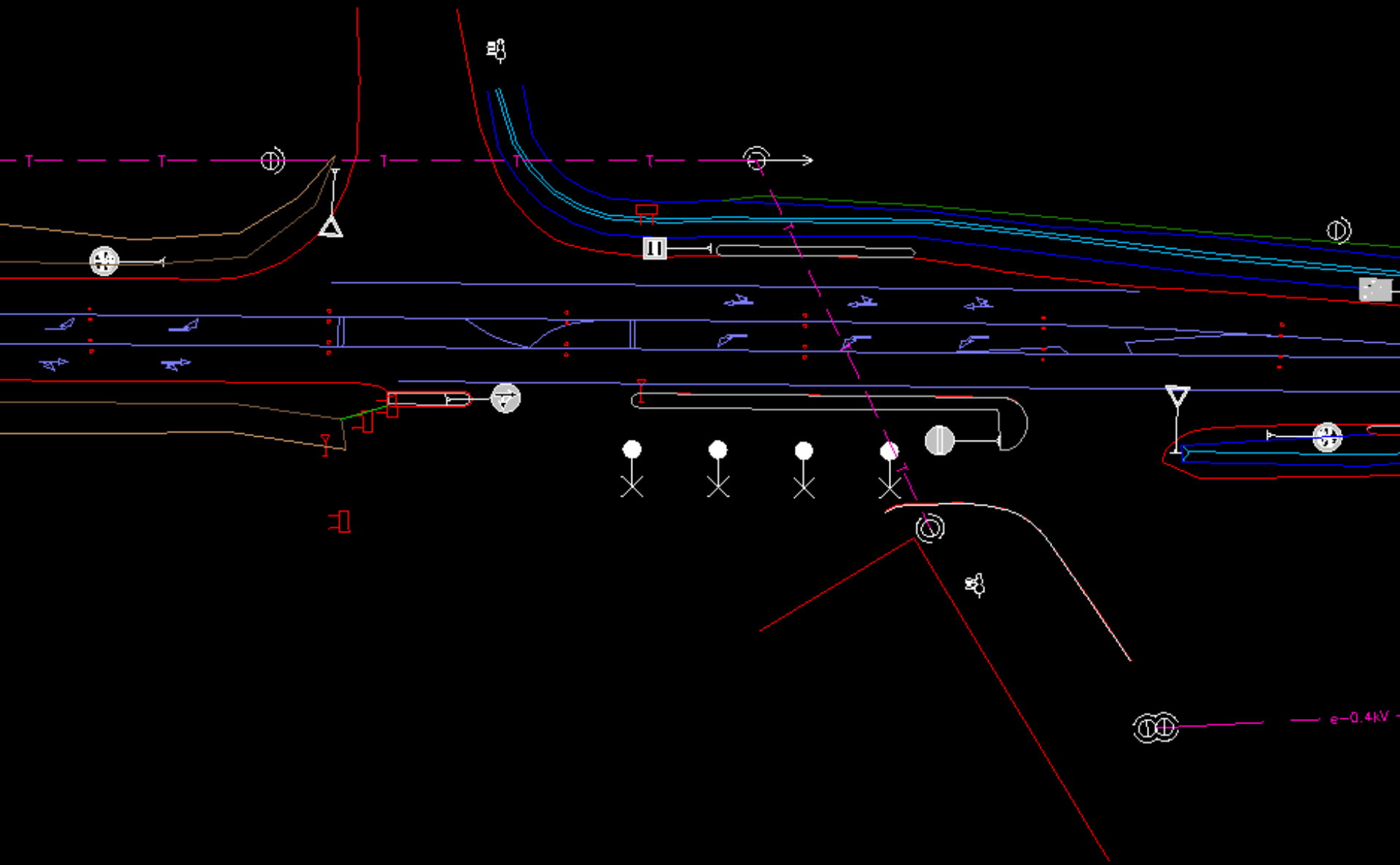


Kísérleti munkáink

- Bakonypölöske elektromos szakági térképének elkészítése hagyományos földi felméréssel és mobil laserscanner segítségével. A két technológia összevetése.
- 8-as főút egy 10 km-es szakaszának felmérése burkolatcsere miatt.

44287
Bpölöske ksg.
15/1-1
VOTR 20/250



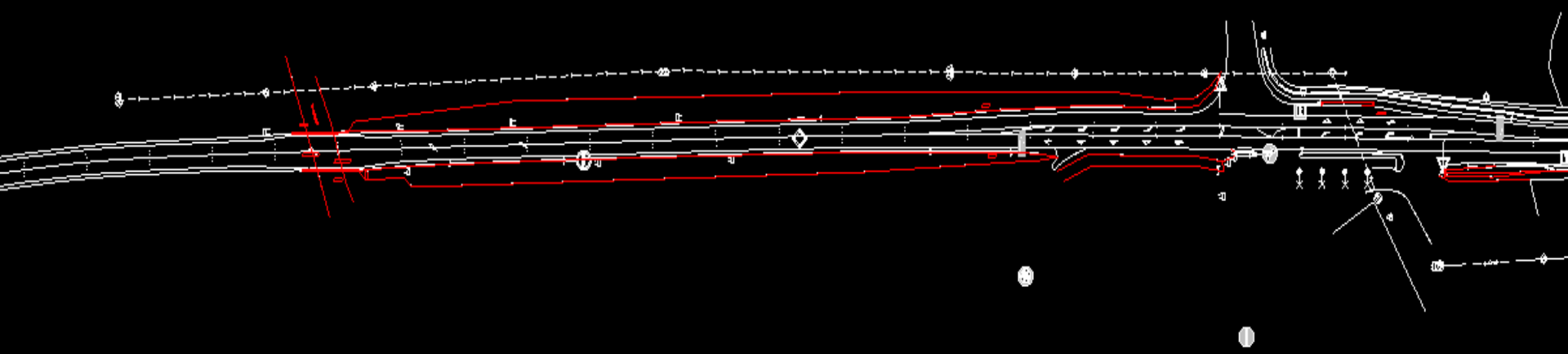




Kiindulási pontunk

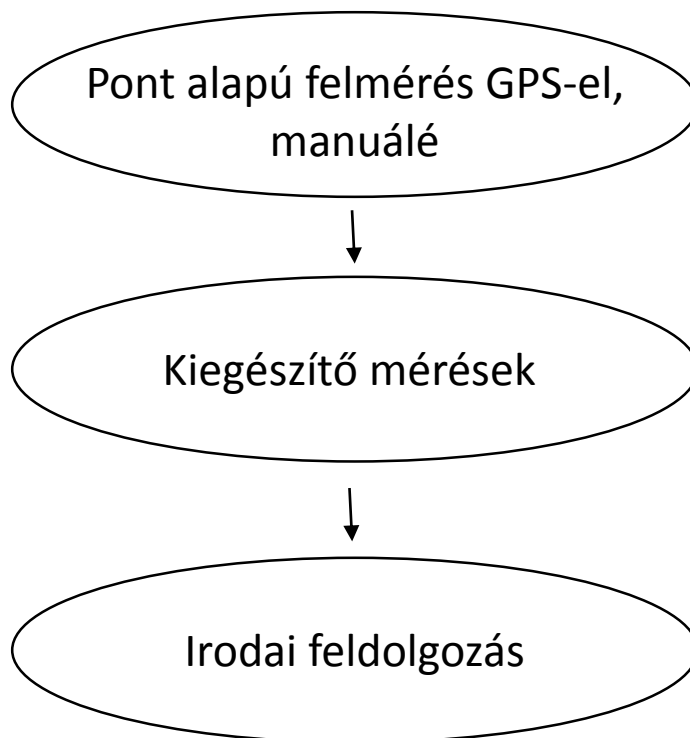
Hozzuk be a terepet az irodába!

De mi az amit nem tudunk bevinni?



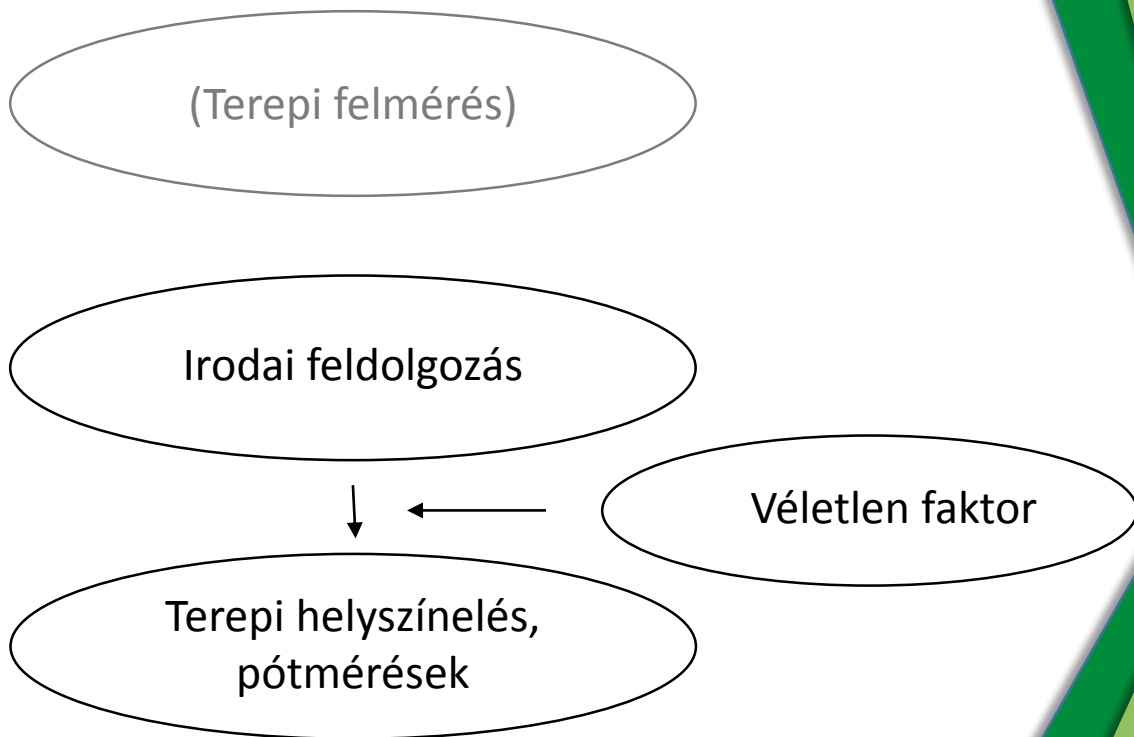


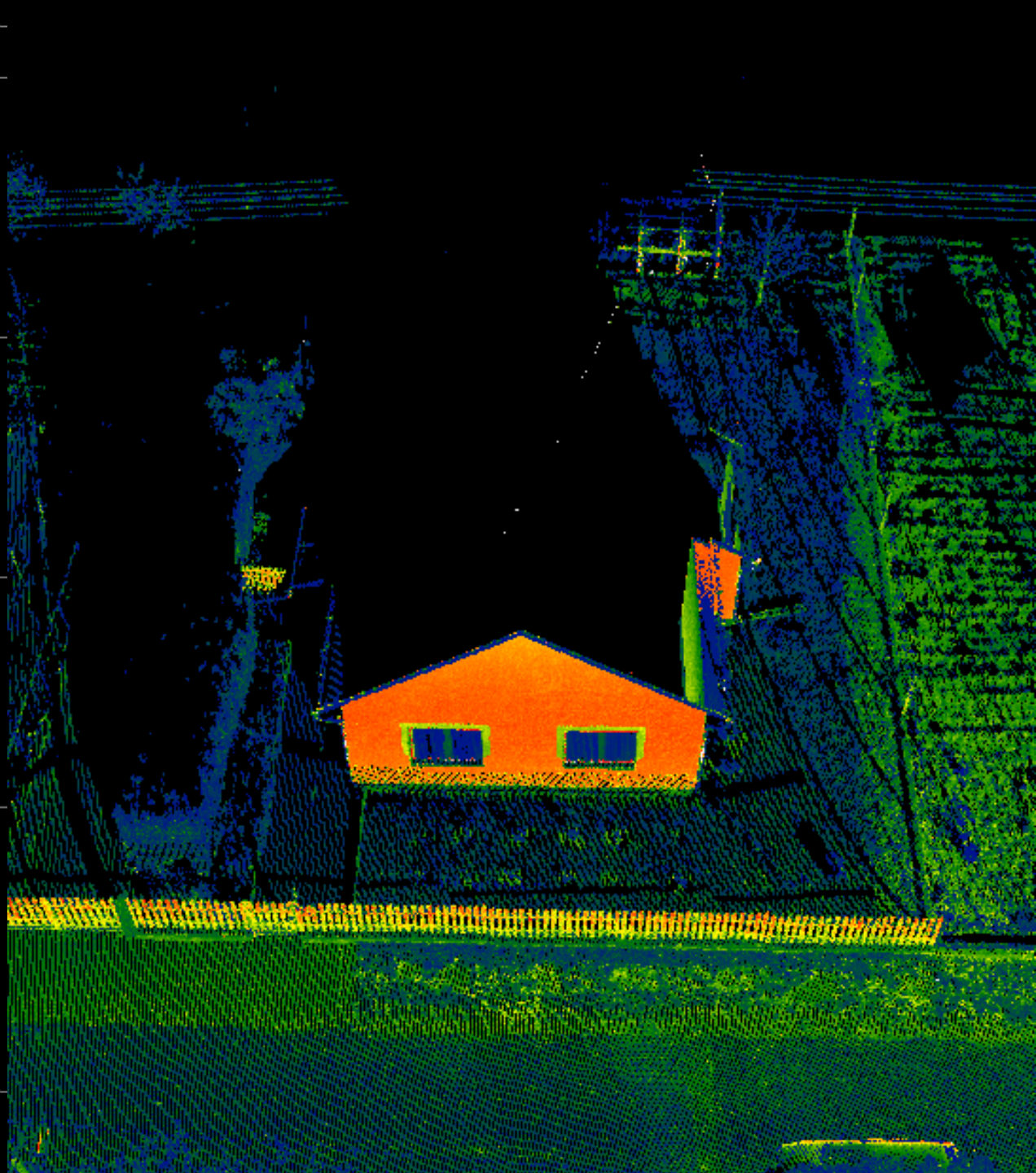
Hagyományos mérési technika



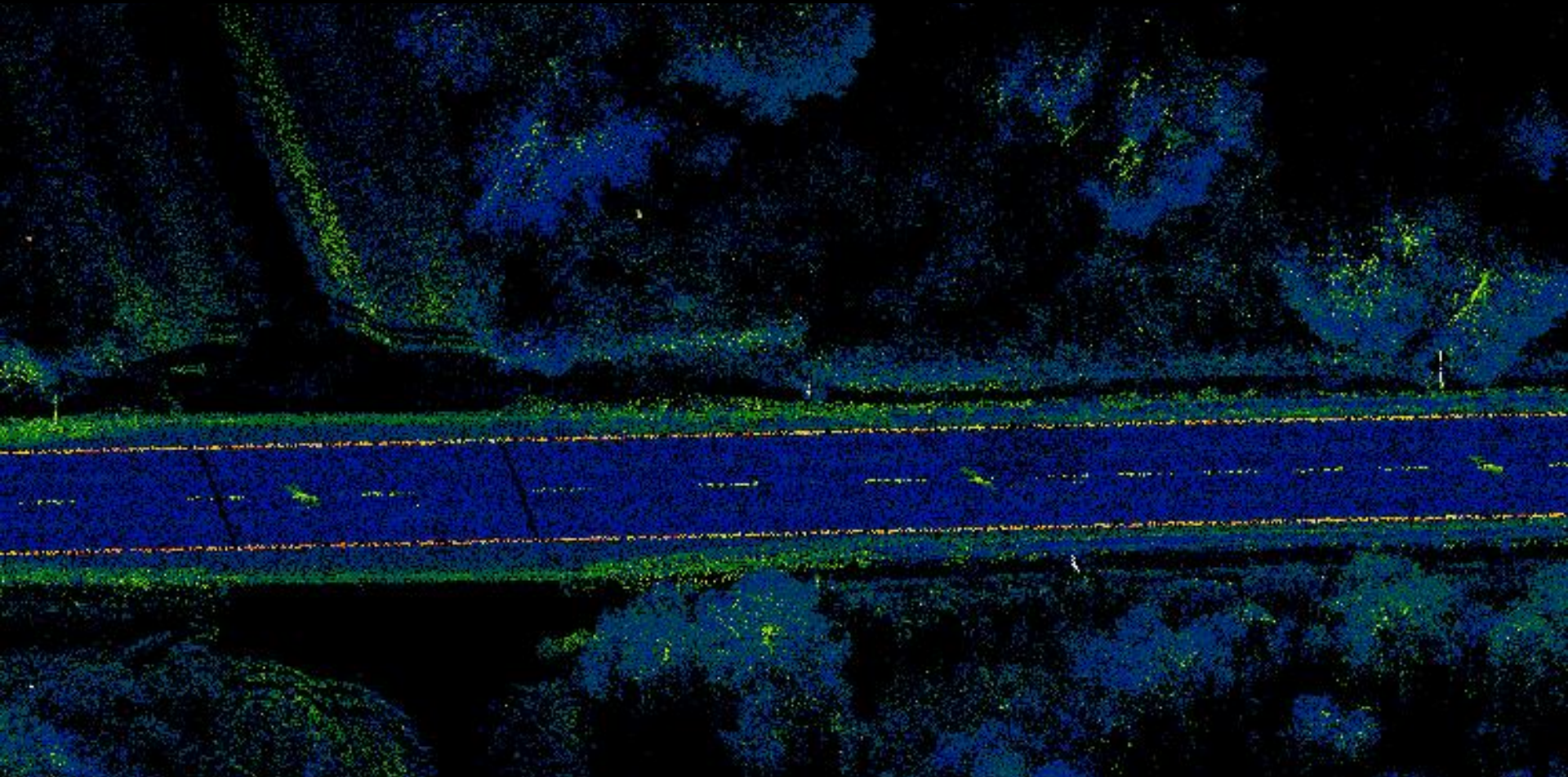
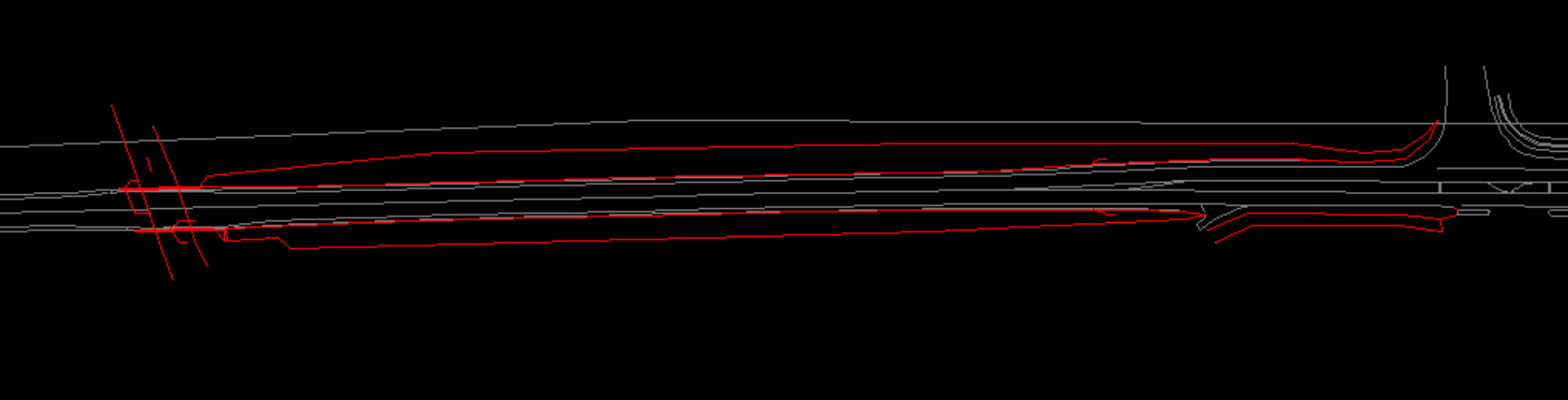


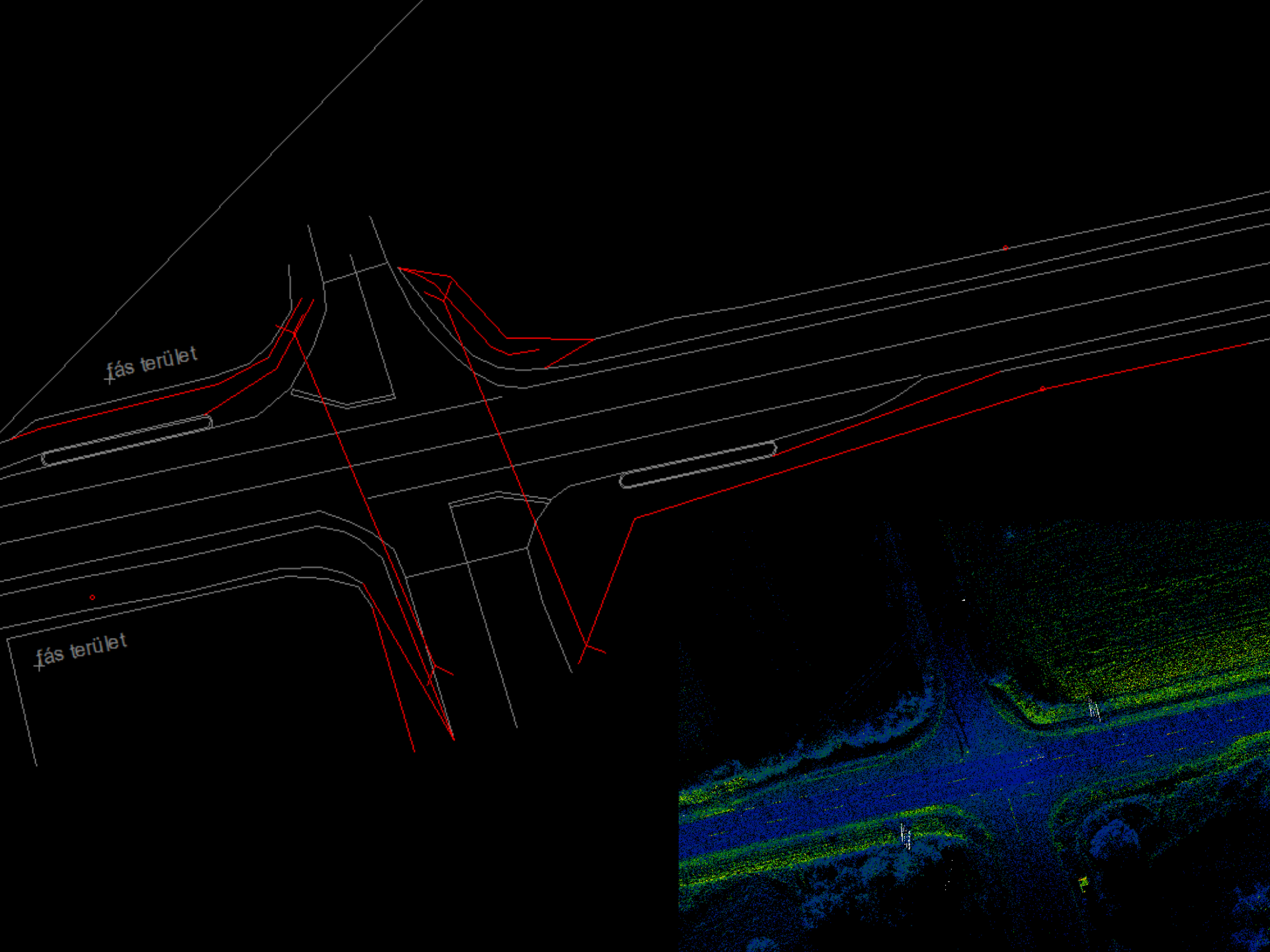
Mobil laserscanner-es felmérés

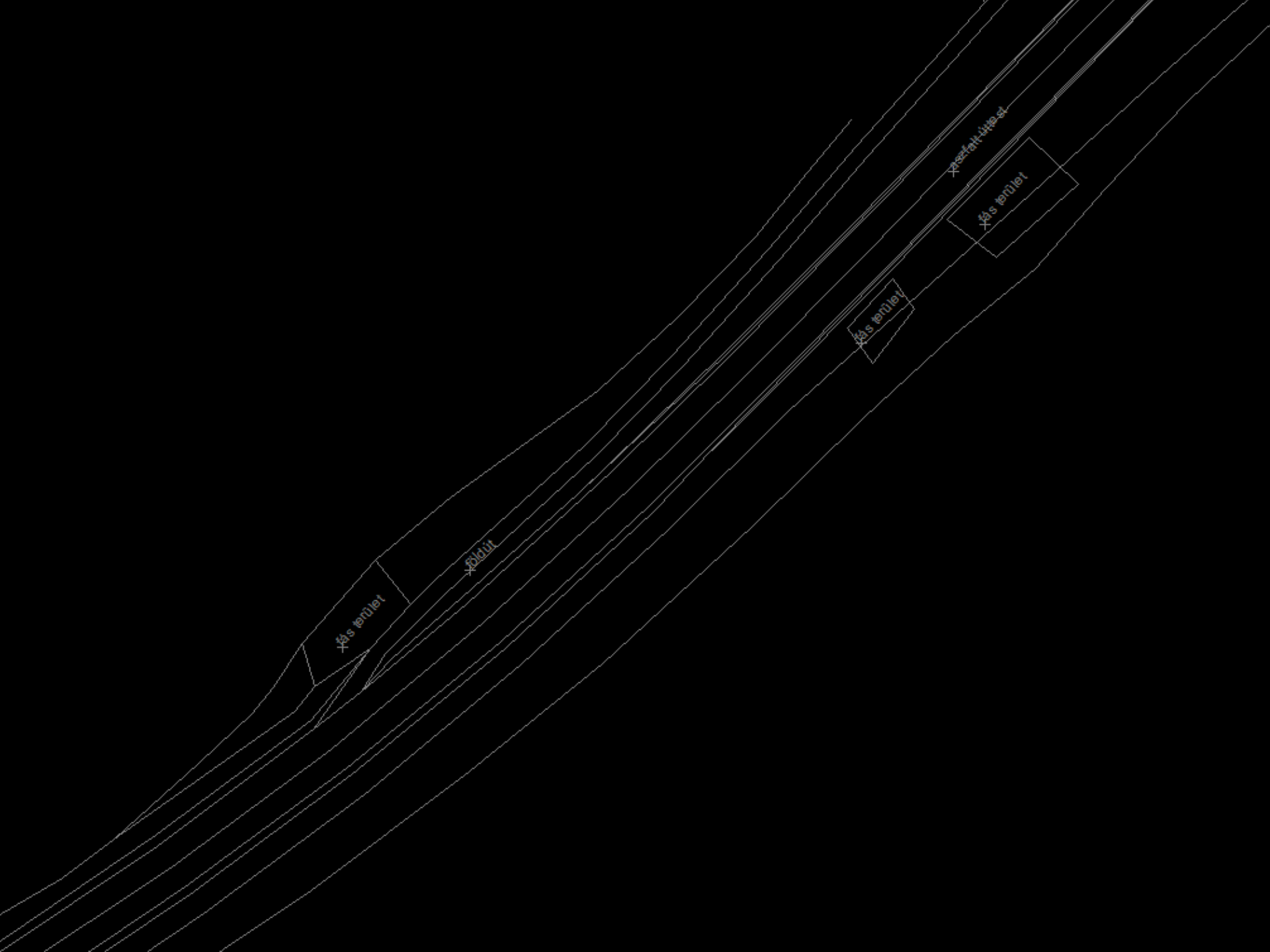












fås ventilet

solidit

fås ventilet

perforert støpebet

fås ventilet



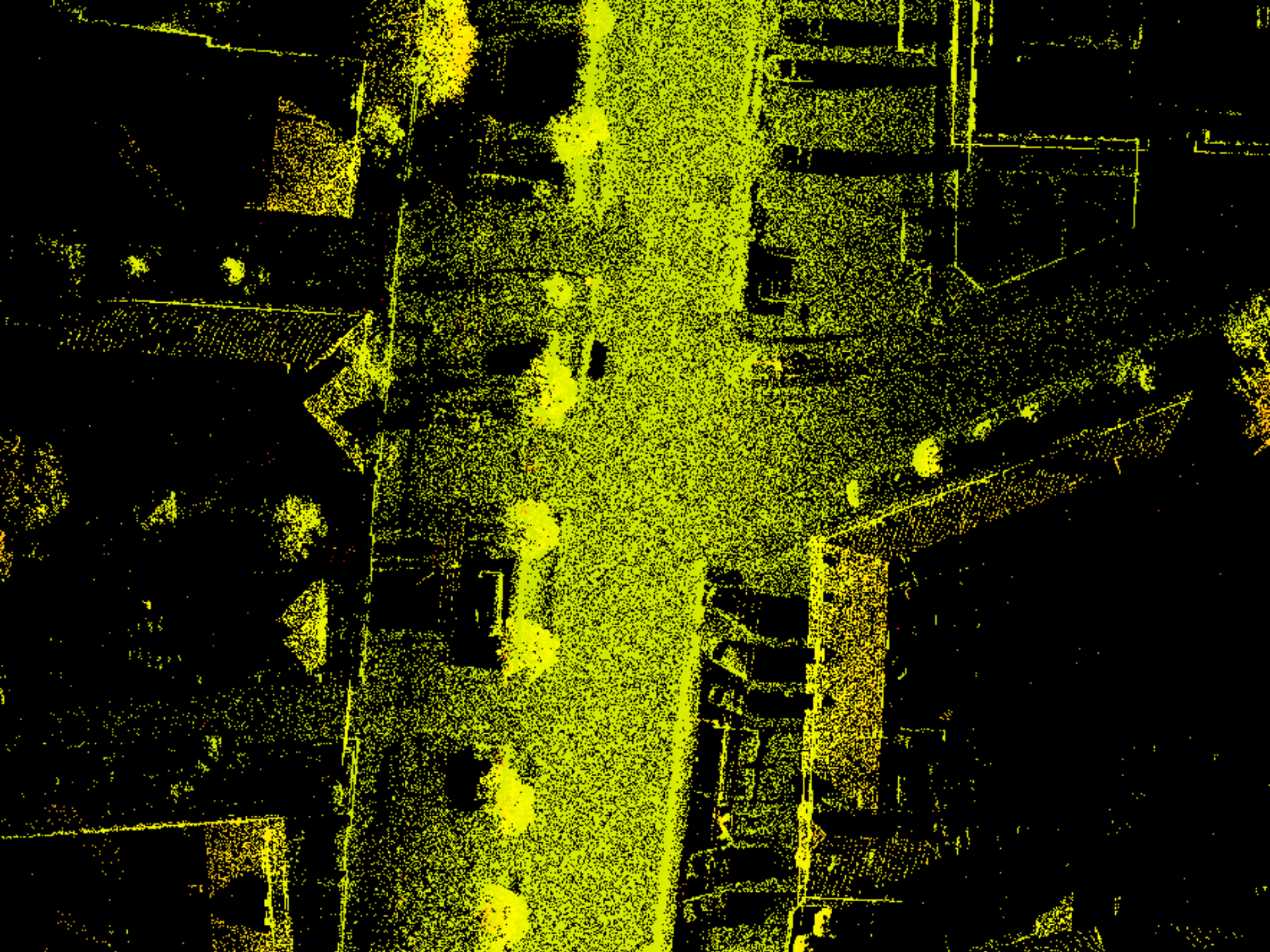
A megoldás

Tervezési fázis beiktatása, ahol feltárjuk azon terepei objektumok halmazát, melyek nem képződnek le a szkennelés során.

Azok a területek, melyek
kítakarást szenvednek.

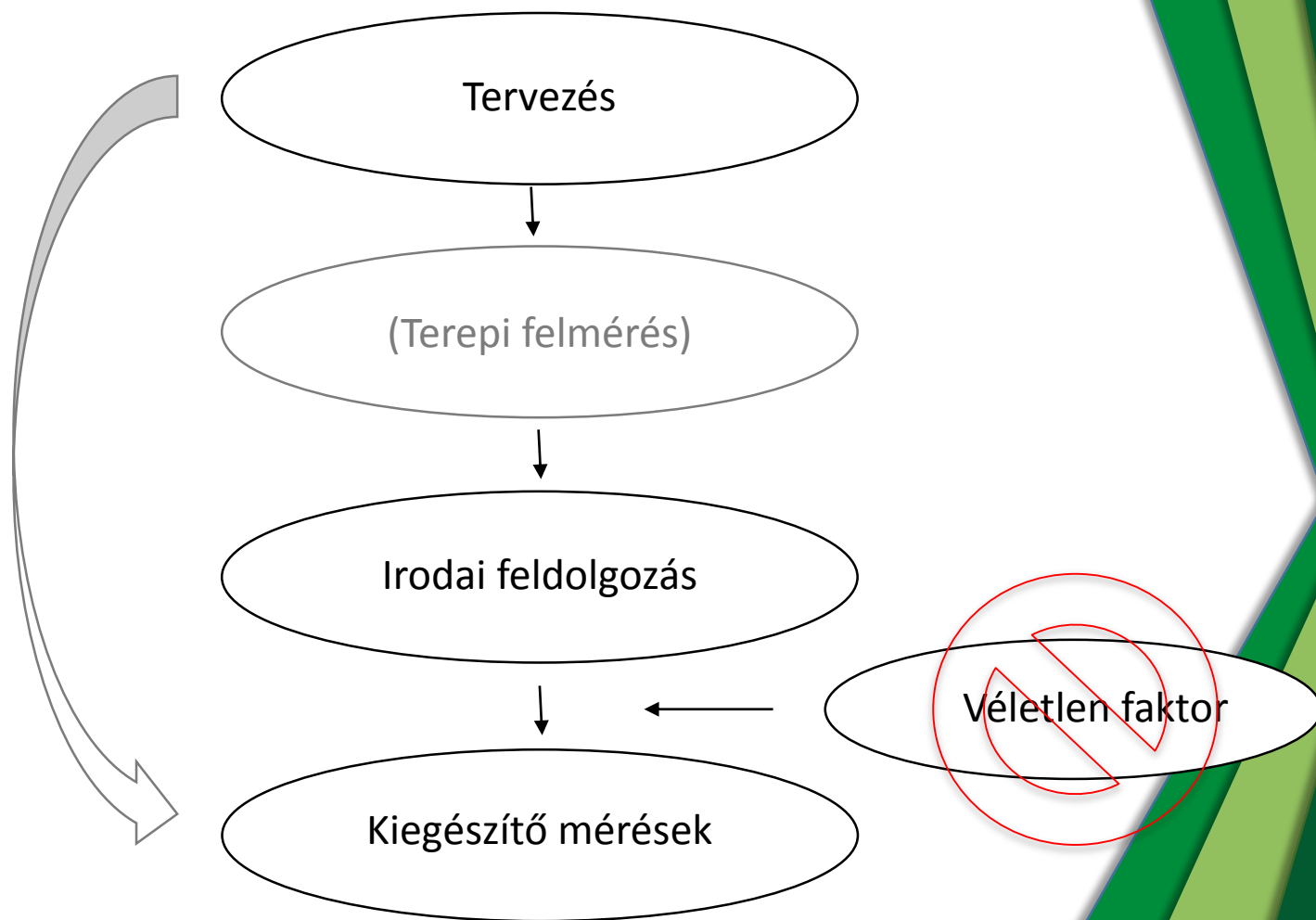
Azok az elemek, melyek
nem láthatók a kiértékelő
számára.







Mobil laserscanner-es felmérés.





Köszönöm a figyelmet!